

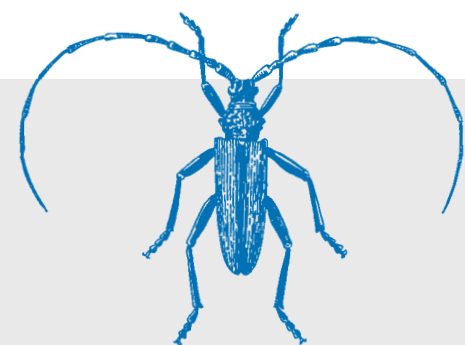
Arbres anciens



Pendant la journée, la Pipistrelle de Nathusius de la taille d'un pouce, se cache volontiers dans les fentes de l'écorce de grands arbres.



Le Grimpereau des jardins se nourrit d'insectes et d'araignées. Il séjourne volontiers dans les vergers, les forêts de feuillus et les zones habitées.



Le Grand capricorne est menacé d'extinction en Suisse, car son habitat privilégié – des chênes vieux ou malades – est souvent éliminé des forêts.

Les vieux arbres enrichissent l'écosystème

Plus un arbre est ancien et de grande taille, plus les interstices de son écorce, ses cavités et sa couronne hébergent un grand nombre d'organismes. Ces arbres offrent ainsi de précieux habitats auxquels beaucoup d'animaux sont habitués. D'après le livre «Arbres géants de Suisse», les plus vieux arbres de Suisse seraient deux ifs âgés chacun d'environ 1'500 ans et situés l'un à Crémines et l'autre à Moutier (BE), puis deux mélèzes de 900 et respectivement 700 ans, situés à Prarion et à Simplon Dorf (VS).

Les arbres habitats sont particulièrement intéressants pour la faune

Les arbres couverts de mousses et de lichens attirent différentes espèces d'insectes. Ceux enveloppés de lierre attirent en particulier les oiseaux, car les feuilles offrent des sites de nidification protégés. À l'intérieur des cavités arboricoles et des fentes des vieux arbres, on peut parfois trouver des chauves-souris.

Un type de milieu qui devient de plus en plus rare

Pour devenir vieux, les arbres ont besoin de conditions environnementales stables. Dans ce cas, un chêne peut atteindre les mille ans. Lorsqu'on l'entretient convenablement, un hêtre, par exemple, peut atteindre trois cent ans. En plus d'un entretien adéquat, il est également important de faire attention à la préservation des vieux arbres lors de travaux. Ce n'est que de cette manière qu'un jeune arbrisseau peut se développer en grand et vieil arbre biotope.



Un très vieux chêne comme celui-ci peut héberger jusqu'à un millier d'espèces d'insectes différentes.



Les vieux arbres sont nécessaires à la présence du Pic épeiche, qui a besoin de cavités pour nicher.

Photo du haut:

Les vieux chênes, grâce à la présence d'une quantité importante de bois mort et d'une structure superficielle diversifiée (lichens, cavités et présence de champignons), représentent un habitat riche en espèces.